



GRUPO  
**GUILLÉN**  
Carpinteros

# Obras Singulares y Rehabilitaciones



La experiencia profesional de **GUILLEN en el sector de la carpintería de madera se remonta a 60 años de trabajo**, a través de los cuales se ha ido consolidando un importante Grupo de reconocido prestigio nacional entre constructores, promotores y arquitectos.

Contamos, por tanto, con una amplia experiencia en obras singulares, en las que resolvemos los proyectos de los estudios de arquitectura a través de soluciones desarrolladas en nuestra **oficina técnica**.

## “No solo puertas y ventanas”

Ya desde la primera obra en la que GUILLEN prestó su colaboración, el Hospital Clínico en Madrid, dimos una solución integral al capítulo de carpintería, abarcando tanto la interior como la exterior.

GUILLEN, si bien es y ha sido reconocido como uno de los fabricantes de puertas y armarios con más veteranía y prestigio del país, ofrece una amplia gama de productos y servicios para dar una solución personalizada a cada una de las partidas de carpintería de madera que constituyen un proyecto de edificación.



## “Calidad”

GUILLEN como fabricante e instalador de carpintería de madera no solo se preocupa del aspecto estético de las distintas unidades que en su fábrica elabora, sino de su funcionalidad y adaptabilidad a las necesidades de nuestros clientes.

En el diseño de nuestra carpintería contamos con un estricto control de calidad avalado tanto por la Asociación Española de Normalización y Certificación

(AENOR) con la concesión de uso de la marca N – según certificado nº 008/000143- como por los Sellos de Calidad de la Asociación de Investigación Técnica de las Industrias de la Madera (AITIM) con referencia 1- 41-01, -02, -03, -04, 5-6-01, 02, 16-09-01 y -02.

En todas las fases de nuestros procesos empresariales aplicamos nuestro sistema de Gestión de la Calidad conforme a la Norma UNE-EN ISO 9001:2000 certificado por AENOR con la concesión de uso de la

marca ER-0533/2009.

En los últimos años hemos llevado a cabo un amplio programa de investigación y desarrollo de nuevos productos a fin de adaptar la carpintería de madera a

las tendencias actuales y a la nueva normativa recogida en el Código Técnico de la Edificación (CTE)

en los campos de la resistencia al fuego, ventilación e insonorización.

El desarrollo de estos nuevos sistemas de carpintería, en colaboración con los proveedores más relevantes y Laboratorios Acreditados, nos ha llevado a patentar, a través de la Oficina Española de Patentes y Marcas, alguno de los mismos conforme a los modelos de

utilidad con número de publicación 1037570, 1049878, 1049982 y 1052471.

Por último, también mantenemos un fuerte compromiso con el medio ambiente teniendo implantado un Sistema de Gestión de la Calidad y de

la Cadena de Custodia basándose en los requisitos de la Norma UNE-EN-ISO 9001:2008 y en la Norma FSCSTD-

40-004 de Cadena de Custodia de los materiales FSC®. Código de licencia: FSC-C109916.

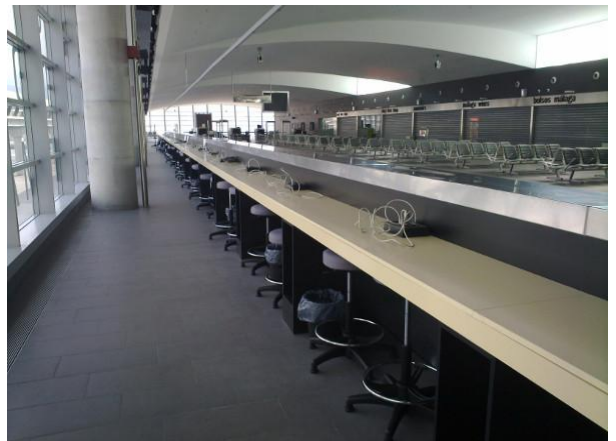


La marca de la gestión forestal responsable





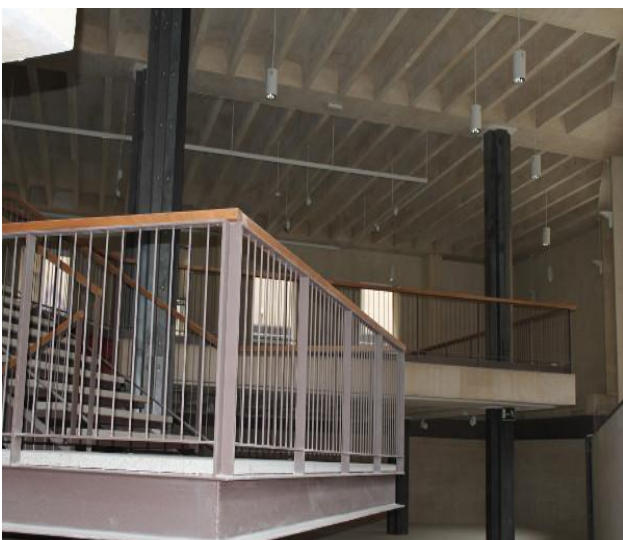
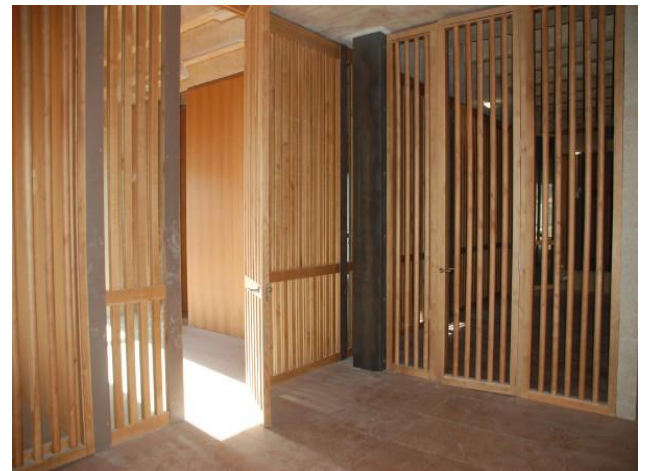
## Terminal Marítima de Málaga





**Nueva Sede del COAM**





INAUGURACIÓN DE LA SEDE 29 DE FEBRERO



COAM | CONSEJO OFICIAL DE ARQUITECTOS DE MADRID




GUILLÉN, carpinteros desde hace más de medio siglo. Guillén ha aportado su experiencia en el sector de la madera y su perfil mixto entre carpentería industrial y carpentería artesanal, con adaptación a diseños especiales.

- Comedores industriales y de rollos
- Paralelos
- Emparedados
- Paralelos
- Puertas en general
- Cerramientos de rollos
- Adaptados de madera





## Nueva Sede REPSOL







Maternidad de O'Donnell









**Hotel HUSA Princesa**







## Edificio Plaza de la Villa



## Otras



Hemos tratado de mostrar los edificios mas representativos realizados en los últimos tres años por nuestro grupo.

Además de estos ejemplos, y debido a nuestra larga trayectoria empresarial, contamos con referencias como pueden ser:

- Edificio C/ Mayor 83
- Clínica Buchinguer
- Palacio de Velázquez
- Palacio Real Deleite de Aranjuez
- Juzgados y audiencia territorial de Cádiz
- Juzgados de Ferraz 41 en Madrid
- Hospital Clínico de Madrid
- Edificio C/ Sagasta 19 de Madrid
- Universidad de Somosaguas
- Edificio de la UNED
- Aeropuerto Barajas T3



[www.guillen-carpinteria.com](http://www.guillen-carpinteria.com)

**Dir. Comercial**

Avda. de Europa nº 34 blq. B esc. Dcha 1º 28023 MADRID  
+34913516795 Fax: +34913516792 comercial@euroreverse.com

**Dir. Producción**

C/ Santa Ana nº 2 45860 Villacañas (Toledo)  
+34925160200 Fax: +34926160226 produccion@euroreverse.com

**Delegación Málaga:**

C/ Padre Francisco Echamendi 5, 4ºB 29601 Marbella (Málaga)  
+34610212937 marbella@euroreverse.com